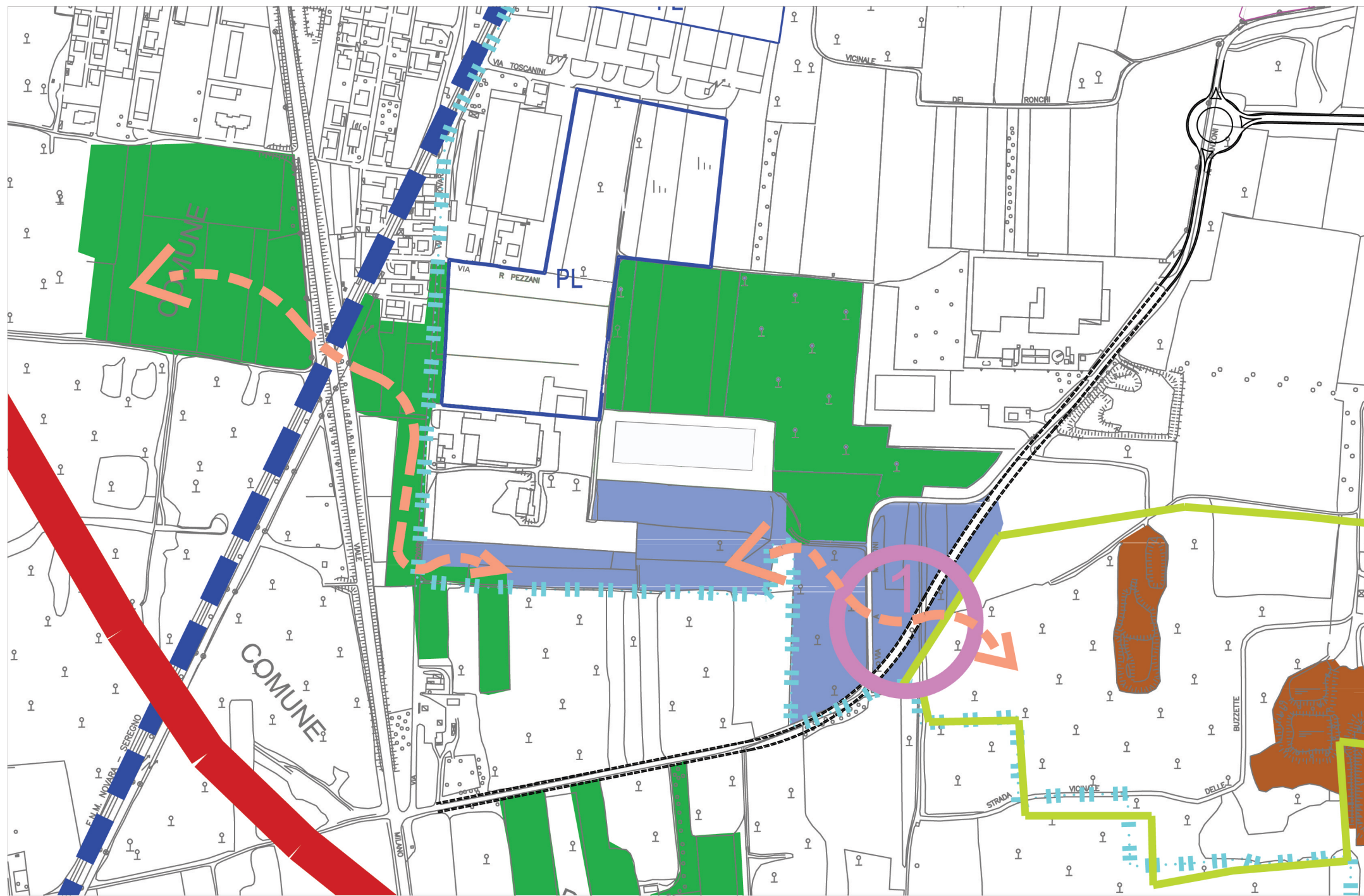
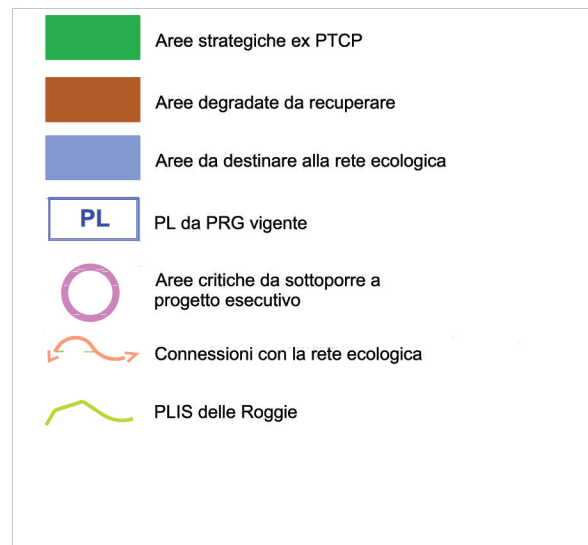


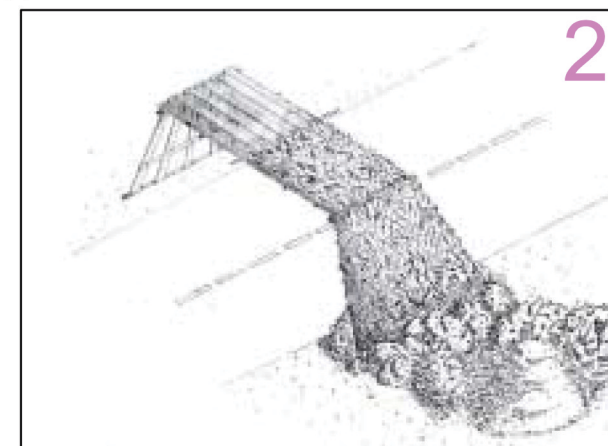
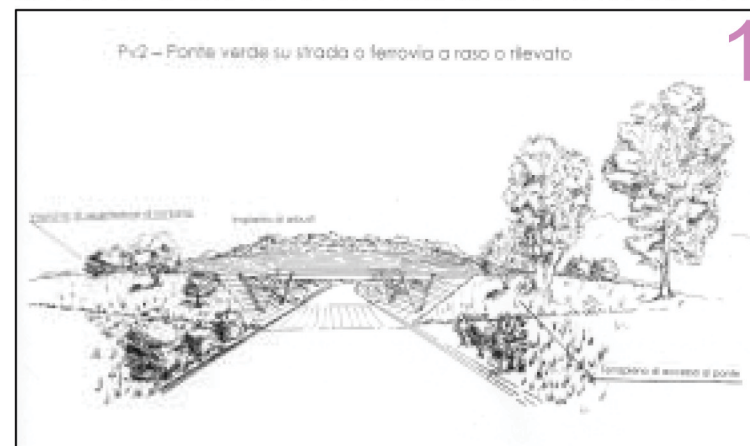
# ATTUAZIONE DELLA RETE ECOLOGICA - PARTE OVEST



scala 1:5000



## OPERE TIPO DA PTCP PER LA SOLUZIONE DELLE AREE CRITICHE



### Stato attuale

Area prevalentemente agricola, caratterizzata dalla prossima realizzazione della tangenziale

### Problematiche / Criticità/ Opportunità

L'area corrisponde ad uno dei varchi della rete ecologica primaria, individuati dal PTCP.

Il varco in comune di Magnago è fortemente penalizzato dalla presenza del PL del P.R.G. vigente

### Criteri di trasformazione

Si presenta un indirizzo di articolazione delle aree funzionali alla rete ecologica, con l'individuazione delle criticità in comune di Magnago e il suggerimento riguardante le opere tipo opportune per mitigare le criticità da realizzare in occasione della costruzione dell'ultimo lotto della tangenziale.