

INDAGINI DI APPROFONDIMENTO AREE PRIORITARIE RADON



Sistema Socio Sanitario



ATS Milano
Città Metropolitana

Sistema Socio Sanitario



ATS Insubria

Sistema Socio Sanitario

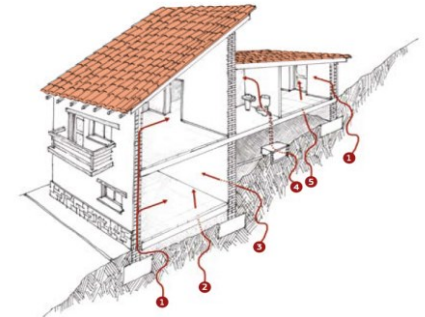
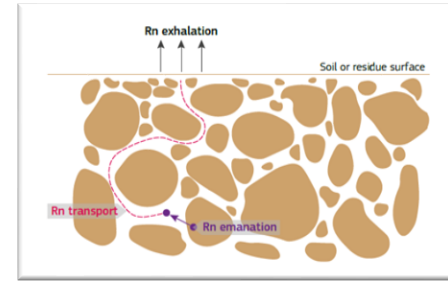


ATS Brescia

Il radon è un gas radioattivo di origine **naturale**, incolore e inodore, prodotto dal decadimento dell'uranio presente nel terreno e nei materiali da costruzione.

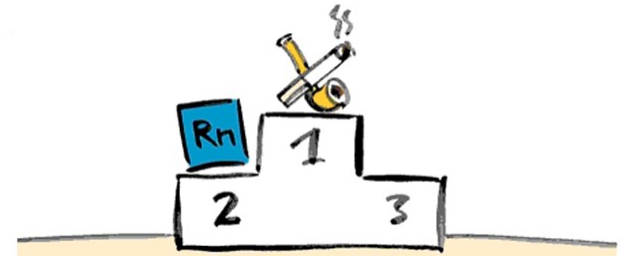
È un gas nobile, estremamente **mobile**, migra liberamente attraverso i materiali solidi.

Il radon si diffonde in aria e negli **ambienti chiusi** si concentra. È la principale fonte naturale di esposizione alle radiazioni ionizzanti.




La IARC -International Agency for Research on Cancer ha classificato il radon come **cancerogeno certo** per gli umani.

Secondo l'OMS il radon è la maggiore causa di **tumore polmonare** dopo il fumo.



Fumo di tabacco e radon hanno un **effetto sinergico**, cioè moltiplicativo: a parità di esposizione al radon, il rischio è 25 volte più alto per chi fuma un pacchetto di sigarette al giorno rispetto a chi non fuma.



Regione Lombardia, in collaborazione con ARPA e ATS, sta avviando delle **indagini di approfondimento** in alcuni comuni lombardi, al fine di misurare i livelli di radon indoor.

I **punti di misura che cerchiamo** devono avere le seguenti caratteristiche:

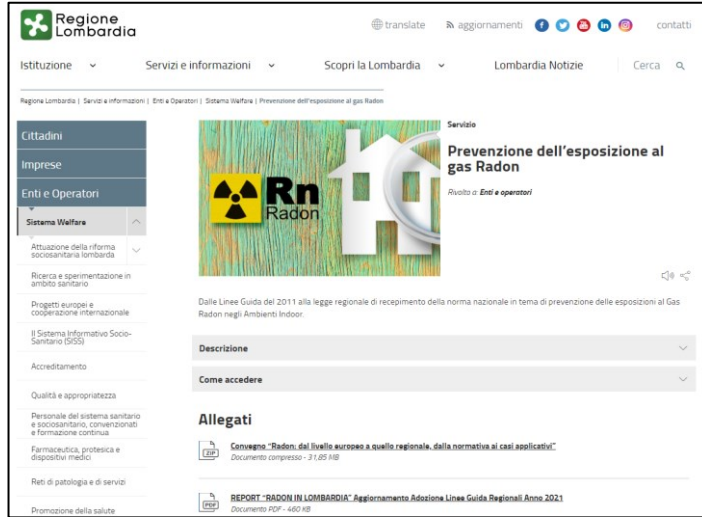
- ✓ TIPOLOGIA EDIFICIO: ABITAZIONE
- ✓ LOCALI: ESCLUSIVAMENTE I PIANI TERRA
- ✓ UN PUNTO DI MISURAZIONE PER OGNI ABITAZIONE (camera da letto)
- ✓ DURATA: 1 ANNO (2 SEMESTRI)

Le misure saranno effettuate con dei dosimetri forniti da ARPA e posizionati da ATS.

- ✓ I dosimetri sono piccoli contenitori da posizionare nel locale da misurare
- ✓ Non hanno necessità di alimentazione elettrica e sono semplici da posizionare
- ✓ Il periodo di misura sarà di un anno (6 mesi + 6 mesi)
- ✓ Al termine dei primi sei mesi saranno rimossi da ATS e sostituiti da altri dosimetri per ulteriori 6 mesi
- ✓ Tutti i dosimetri saranno riconsegnati ad ARPA che provvederà alle analisi ed elaborazioni



MATERIALI SUL TEMA



Regione Lombardia | Servizi e informazioni | Enti e Operatori | Sistema Welfare | Prevenzione dell'esposizione al gas Radon

Istituzione | Servizi e informazioni | Scopri la Lombardia | Lombardia Notizie | Cerca

Regione Lombardia | Servizi e informazioni | Enti e Operatori | Sistema Welfare | Prevenzione dell'esposizione al gas Radon

Cittadini
Imprese
Enti e Operatori
Sistema Welfare

Attuazione della riforma socio-sanitaria lombarda
Ricerca e sperimentazione in ambito sanitario
Progetti europei e cooperazione internazionale
Il Sistema Informativo Socio-Sanitario (SISS)
Accreditamento
Qualità e appropriatezza
Personale del sistema sanitario e socio-sanitario, convenzionati e formazione continua
Farmacodica, protesica e dispositivi medici
Reti di patologia e di servizi
Promozione della salute

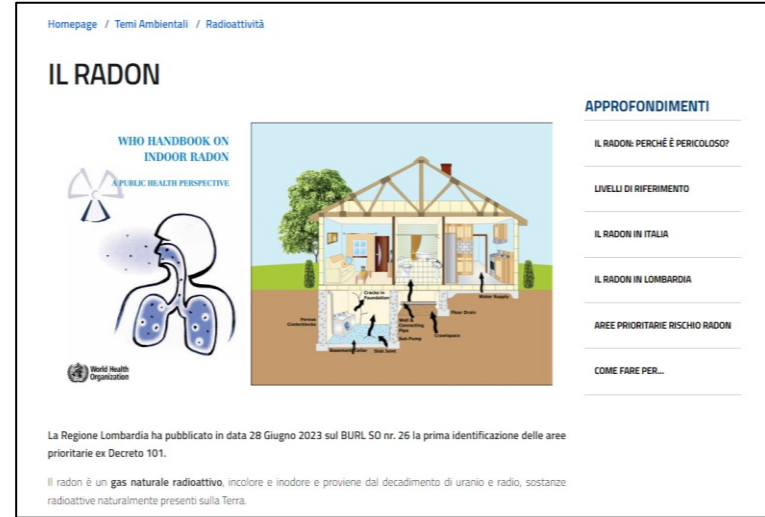
Prevenzione dell'esposizione al gas Radon
Rivolta a *Enti e operatori*

Dalle Linee Guida del 2011 alla legge regionale di recepimento della norma nazionale in tema di prevenzione delle esposizioni al Gas Radon negli Ambienti Indoor.

Descrizione
Come accedere

Allegati


- Convegno "Radon, dal livello europeo a quello regionale, dalla normativa ai casi applicativi"**
Documento compresso - 31,85 KB
- REPORT "RADON IN LOMBARDIA": Aggiornamento Adozione Linee Guida Regionali Anno 2021**
Documento PDF - 440 KB



Homepage / Temi Ambientali / Radioattività

IL RADON

WHO HANDBOOK ON INDOOR RADON
PUBLIC HEALTH PERSPECTIVE



APPROFONDIMENTI

- IL RADON: PERCHÉ È PERICOLOSO?
- LIVELLI DI RIFERIMENTO
- IL RADON IN ITALIA
- IL RADON IN LOMBARDIA
- AREE PRIORITARIE RISCHIO RADON
- COME FARE PER...

La Regione Lombardia ha pubblicato in data 28 Giugno 2023 sul BURL 50 nr. 26 la prima identificazione delle aree prioritarie ex Decreto 101.

Il radon è un **gas naturale radioattivo**, incolore e inodore e proviene dal decadimento di uranio e radio, sostanze radioattive naturalmente presenti sulla Terra.

<https://www.regione.lombardia.it/wps/portal/istituzionale/HP/DettaglioServizio/servizi-e-informazioni/Enti-e-Operatori/sistema-welfare/Tutela-e-sicurezza-del-cittadino-lavoratore-e-consumatore/linee-guida-gas-radon/linee-guida-gas-radon>

<https://www.arpalombardia.it/temi-ambientali/radioattivita/il-radon/>